

# Encuesta de Expectativas Económicas

4er Trimestre 2019  
Octubre, Noviembre,  
Diciembre

1er reporte INDUSTRIAS  
PYMES

[www.enac.org.ar](http://www.enac.org.ar)  
[contacto@enac.org.ar](mailto:contacto@enac.org.ar)  
medios/prensa/informes 1164040000

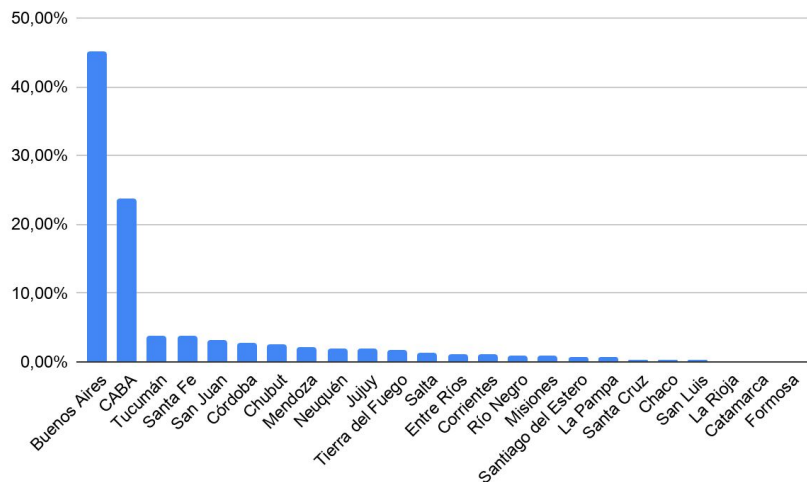
# Empresarios Nacionales para el Desarrollo Argentino

## Características

- **Empresas encuestadas: 994** (industriales 212)
- **Área abarcada:** 22 provincias, con mayor concentración de casos en Provincia de Buenos Aires (45,2 %) y CABA (23,7 %)
- **Periodicidad:** Trimestral
- **Fecha de Relevamiento: Enero 2020**
- **Formato de recolección de datos:** Cuestionario cerrado, autoadministrado

# PERFIL DE LOS ENCUESTADOS: Ubicación Geográfica

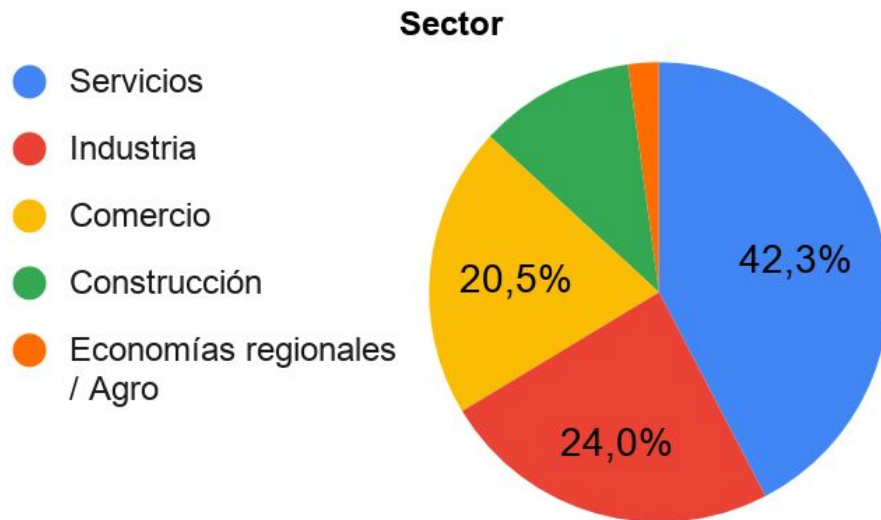
www.enac.org.ar - EEE2019T4 1er Reporte



La Provincia de Buenos Aires junto a la CABA concentran el 70% de los encuestados, contando con respuestas de 22 provincias argentinas.

# PERFIL DE LOS ENCUESTADOS: Sectores productivos

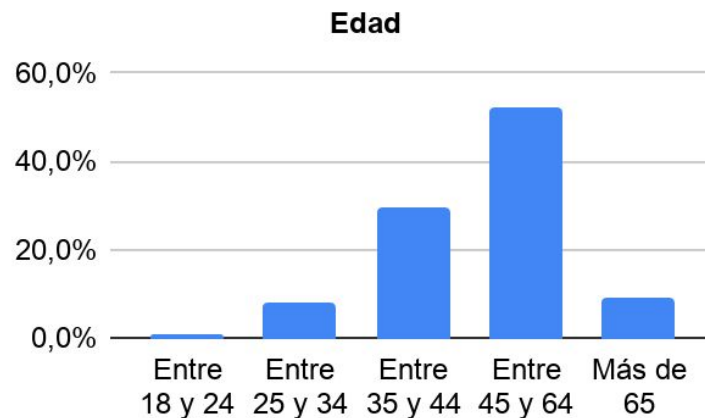
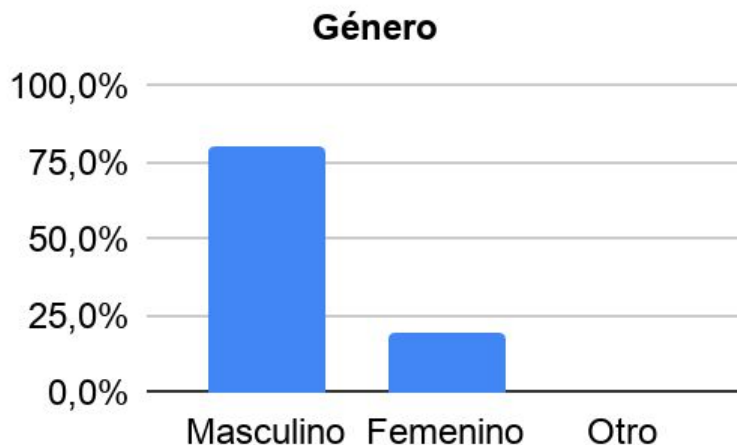
[www.enac.org.ar](http://www.enac.org.ar) - EEE2019T4 1er Reporte



- **El 42,3 % de los encuestados ubica su emprendimiento en el sector servicios.**
- **El 24 % de los encuestados ubica su emprendimiento en el sector industrial**

# PERFIL DE LOS ENCUESTADOS: Género y edad

www.enac.org.ar - EEE2019T4 1er Reporte

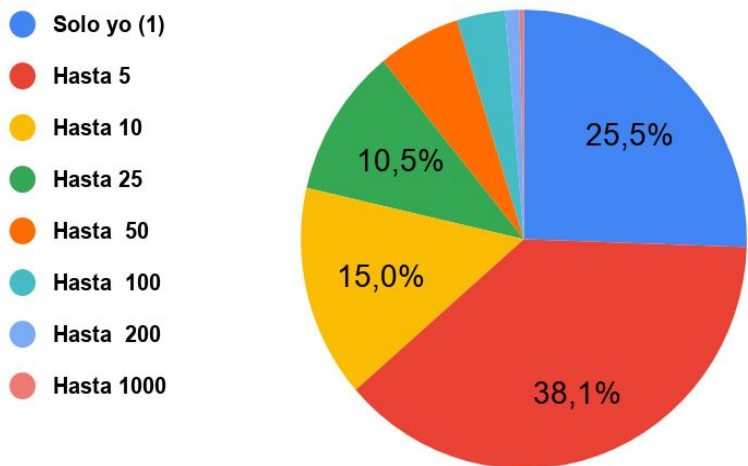


- El 75,8 % de los encuestados pertenecen al sexo masculino.
- El 52 % de los participantes tiene entre 45 y 65 años y 28,3 % entre 35 y 44

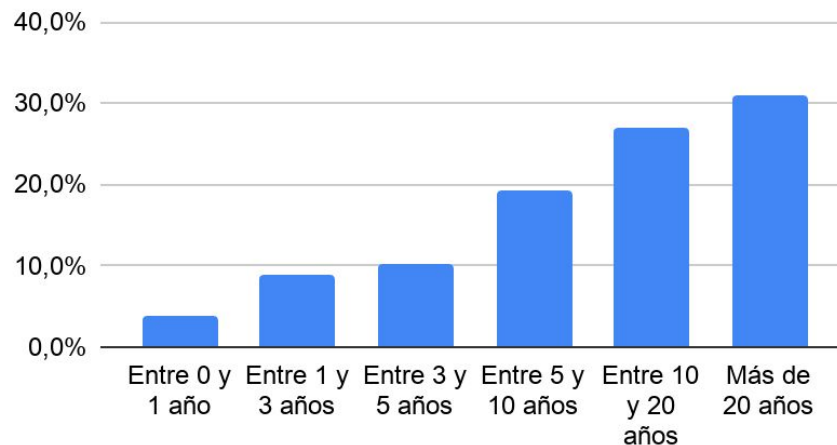
# PERFIL DE LOS ENCUESTADOS: Trabajadores y antigüedad de la empresa

www.enac.org.ar - EEE2019T4 1er Reporte

Trabajadores por Emprendimiento



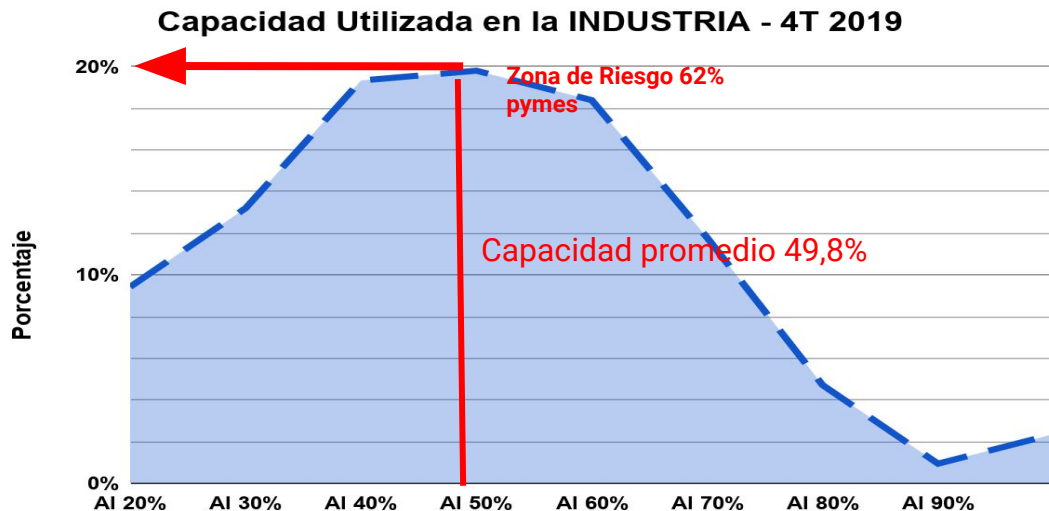
Antigüedad del emprendimiento



- El 95 % de las empresas relevadas tienen menos de 50 empleados.
- La antigüedad del 56,6 % de las firmas encuestadas supera los 10 años

# CAPACIDAD INDUSTRIAL UTILIZADA PYME

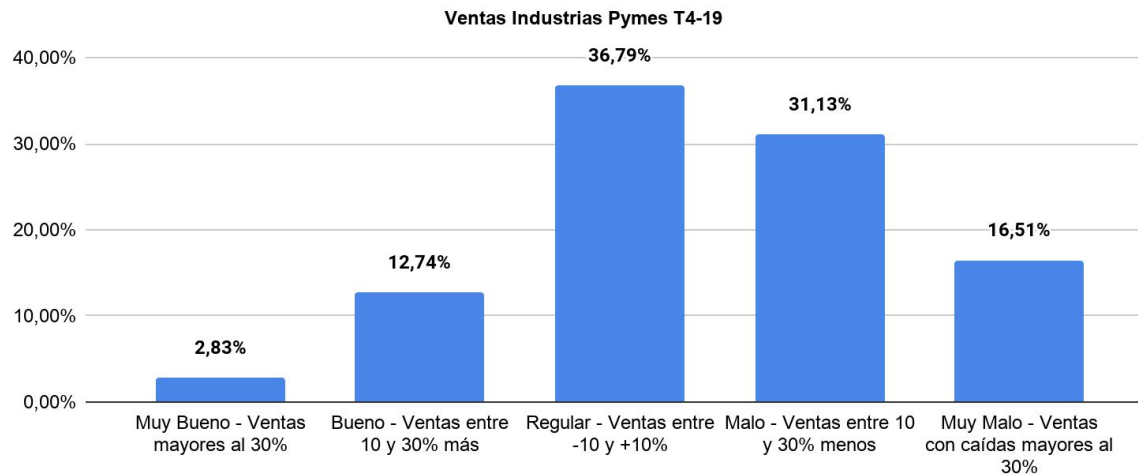
www.enac.org.ar - EEE2019T4 1er Reporte



- El promedio ponderado de la utilización de la capacidad en la INDUSTRIA se ubica en el 49,8%.
- 6 de cada 10 empresas (62%) ha utilizado el 50%, es decir que se encuentran en una zona de vulnerabilidad económica.

# VENTAS INDUSTRIALES PYMES

www.enac.org.ar - EEE2019T4 1er Reporte



- **Un 15,57% de las empresas industriales pymes ha tenido ventas buenas en el 4to trimestre de 2019, es decir con un crecimiento del 10% o más en unidades y un 36,79% se ha mantenido estable. Sin embargo, un 47,64% han tenido caídas de ventas mayores al 10% en unidades configurando un trimestre MALO para las industrias pymes de Argentina.**

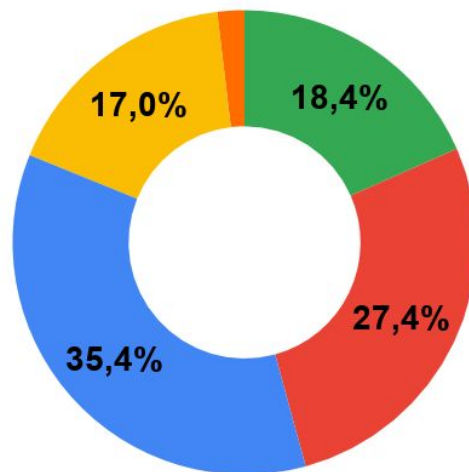
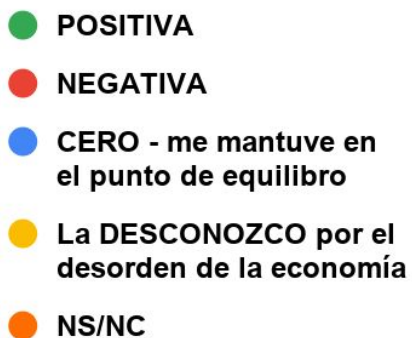


# RENTABILIDAD INDUSTRIAL PYME

## Rentabilidad industrial del último trimestre 2019

[www.enac.org.ar](http://www.enac.org.ar) - EEE2019T4 1er Reporte

### Rentabilidad industrial del último trimestre 2019



- El 27,4% de los encuestados obtuvo pérdidas en el 4T del 2019, mientras que el 35,4% se mantuvo en el punto de equilibrio y solo un 18,4% tuvo rentabilidad positiva.
- El 17% desconoce este indicador por el desorden instalado en la economía.