

## 6 de cada 10 pymes no podrán pagar salarios por el efecto del aislamiento productivo

En virtud de la Emergencia Sanitaria que afecta a nuestro país y a la Pandemia por el Covid-19, la Asociación de Empresarios Nacionales – ENAC – realizó una encuesta entre 500 empresas de 21 provincias para identificar a los sectores afectados y dimensionar el impacto empresarial de la **segunda cuarentena** decretada por el Gobierno Nacional y establecida entre el 13 y el 26 de Abril. Este informe le da continuidad a lo evaluado en la primera cuarentena (del 20 de Marzo al 13 de Abril).

En este sentido queremos destacar el apoyo a las políticas de cuidado sanitario que lleva con efectividad el Gobierno Nacional, **medidas que un 76,5% de las pymes respalda totalmente.**

### Aislamiento productivo

El 64% de las empresas tiene un nivel de operación de hasta un 20% de su capacidad, es decir, **se encuentra en una zona donde se producen daños irreversibles** en caso de sostenerse el “aislamiento productivo”. **Del total de las empresas, 4 de cada 10 se encuentran totalmente sin actividad**. Cabe destacar que un 13% reinició actividades respecto del período de cuarentena anterior.

Un 23% de las empresas se encuentra entre un 20% y un 50% de su capacidad operativa, lo que provocará **daños reversibles** en las pymes mientras que sólo **un 13% de las empresas se encuentra operando con normalidad.**

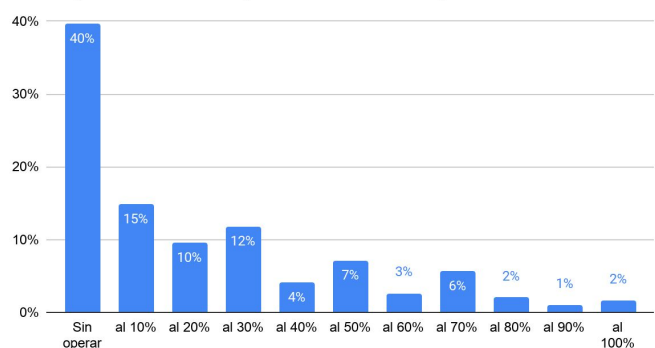
**Con respecto a las ventas, 4 de cada 10 pymes están sin vender y un 83% de las pymes sufrió una caída de ventas considerable en Abril impactando negativamente en su esquema económico.**

### Salarios

**La situación con los salarios es de extrema gravedad.** En Abril un 25% de las pymes no podrá abonar salarios, aún con asistencia del Estado, mientras que un 35% lo hará solo si obtiene asistencia parcial o total del programa ATP. Solo un 40% podrá abonarlos de manera normal.

Sobre los salarios sucesivos, **las pymes responden que un 79,2% ya no podrá abonar los meses de Mayo en adelante**, tornándose inviable la economía real en la Argentina luego del 1ero de Junio ya que empiezan a colapsar

Indique el nivel de operación de su empresa actualmente



## 6 de cada 10 pymes no podrán pagar salarios por el efecto del aislamiento productivo

incluso las empresas que se encuentran operativas.

**Respecto del programa ATP, el 22% accedió al beneficio de postergar las cargas sociales y recibir una asistencia directa al salario de los trabajadores.**

Puede ser anecdótico, pero el 1er trimestre del 2020 hubo más incorporaciones (11,4%) que despidos (9,1%) de trabajadores lo que configura dos trimestres consecutivos de creación de empleo antes de la cuarentena.

### El trabajo en aislamiento

Respecto del teletrabajo, a 1 de cada 3 empresas le es imposible realizar tareas de esa manera debido al perfil de su actividad mientras que el resto de las empresas pueden afrontar total o parcialmente sus tareas de forma remota.

Sobre la posibilidad de vender online un 39% comercializa sus productos o servicios por ese canal. Cabe destacar que un 8% podría incorporarse a esa modalidad realizando capacitaciones a tal fin.

### La producción en aislamiento

Un 63% de las empresa manifestó tener problemas con sus pagos. Un 37,2% extendió los plazos de pagos, 48,3% dejó de pagar algún impuesto y un 3% no pudo cubrir cheques emitidos con anterioridad.

Sobre los cobros, 1 de cada 2 empresas afirma que le extendieron los plazos de cobro de manera unilateral, 1 de cada 3 pymes tuvo que lidiar con problemas de cheques.

Sobre el abastecimiento de bienes y servicios **un 42% manifiesta problemas en la recepción de mercaderías** y un 20% en la entrega. Sobre los servicios, un 10,8% tiene problemas con sus proveedores y un 25,1% con sus clientes.

### Endeudamiento y créditos al 24%

Respecto al endeudamiento solo 1 de cada 3 pymes encuentra su economía saneada. **Un 66,9% de las empresas se ha endeudado en el último mes.**

Respecto a los créditos al 24%: solo un 10% de las empresas recibió el paquete completo de ayuda (crédito por la masa salarial total) y un 6,5% lo recibió de manera parcial. **Un 15,3% de las pymes informó que los bancos le rechazaron el mismo consolidando un 84% de empresas que no se financian por el sistema bancario argentino.** En este sentido las empresas operan un 19% con bancos públicos nacionales, un 24% con bancos públicos provinciales y un 78% con bancos privados.

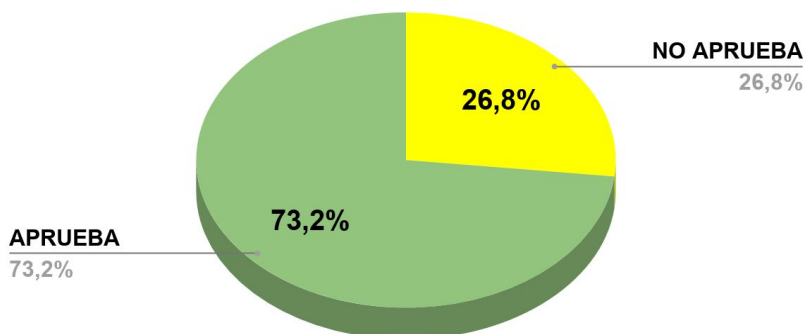
## 6 de cada 10 pymes no podrán pagar salarios por el efecto del aislamiento productivo

### Impuesto a la riqueza

Un 66,7% de las pymes está de acuerdo en aplicar un impuesto a la riqueza para afrontar la crisis provocada por la pandemia.

### Opinión

**Evaluación de la gestión del Presidente**



En términos sanitarios la satisfacción del empresariado es de un 76,5% mientras que **en el plano económico cae a un 31,5%**.

**El sector empresarial considera en un 59,6% que reactivar la economía le llevará al Gobierno más de 1 año.**

**El Gobierno Nacional cuenta con una aprobación del 73,3% (6 puntos o más) de los empresarios respecto de las decisiones tomadas frente a la pandemia por el coronavirus.**