

**Empresarios  
Nacionales**  
para el  
**Desarrollo  
Argentino**

**Encuesta de  
Expectativas  
Económicas 1T2018**  
**Parte 2 - Ventas, endeudamiento y  
nivel de actividad**

[Www.enac.org.ar](http://www.enac.org.ar)  
[contacto@enac.org.ar](mailto:contacto@enac.org.ar)  
[Fb/EmpresariosNacionales](https://www.facebook.com/EmpresariosNacionales)  
[Tw/EnacArgentina](https://twitter.com/EnacArgentina)  
156.408.0001

# Marco

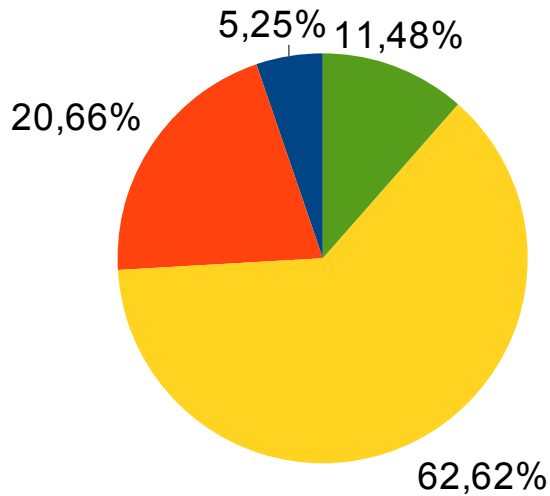
Fecha de Relevamiento: Abril 2018

Área abarcada: 23 provincias con mayor concentración de casos en CABA (26%) y BA (50%)

Casos relevados: 405

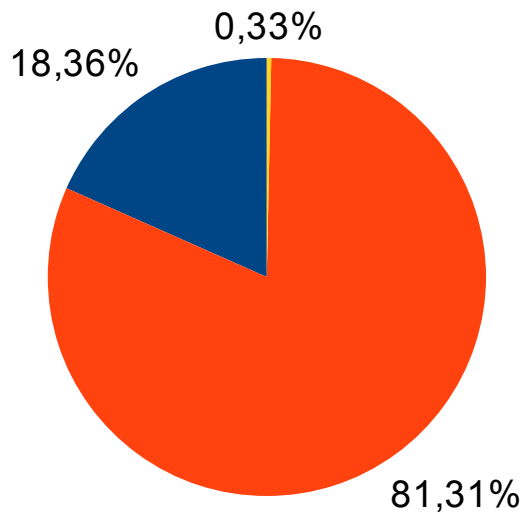
Grupo de empresarios: 305, heterogéneo, compuesto por cooperativas, unipersonales y empresas de hasta 500 trabajadores

Formato de recolección de datos: Cuestionario cerrado, autoadministrado



## Edad

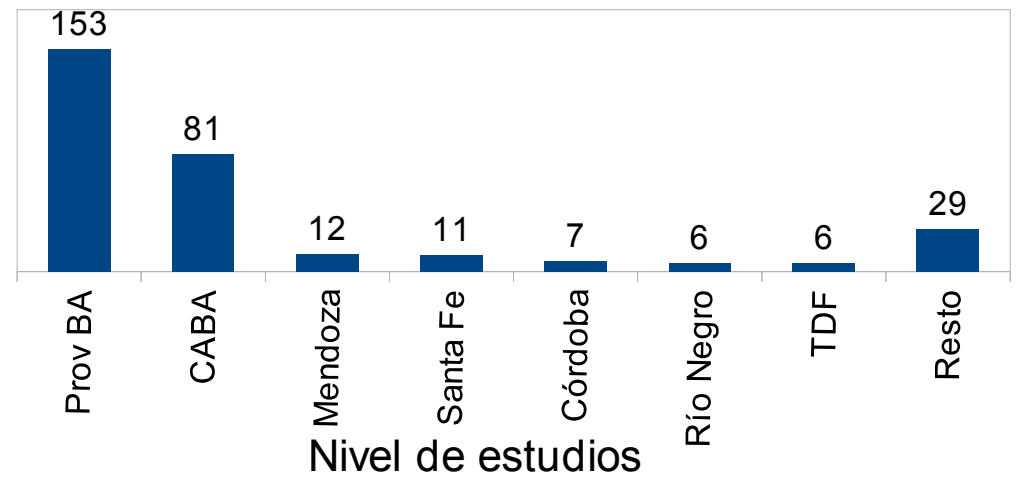
- Entre 25 y 34
- Entre 35 y 44
- Entre 45 y 64
- Más de 65



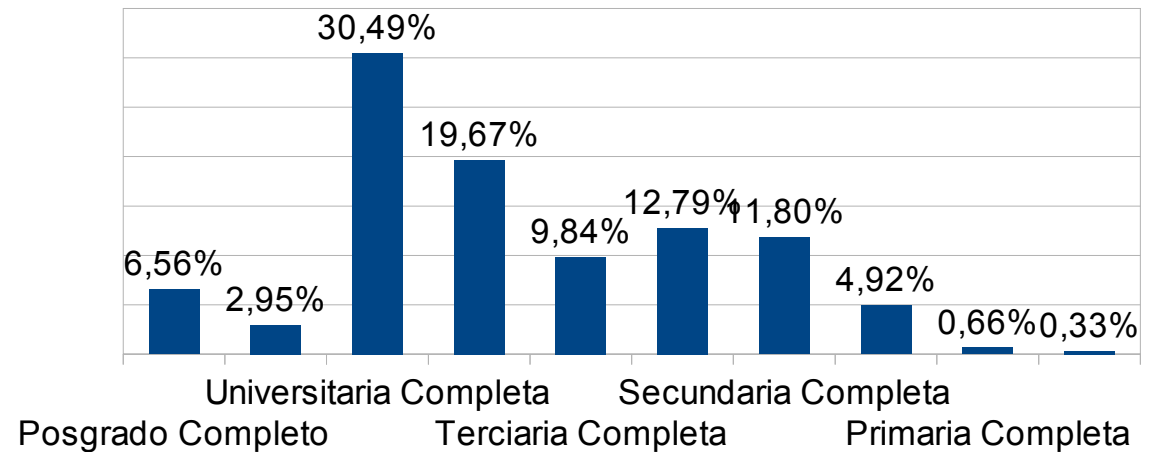
## Sexo

- Femenino
- Masculino
- Otro

## Provincias

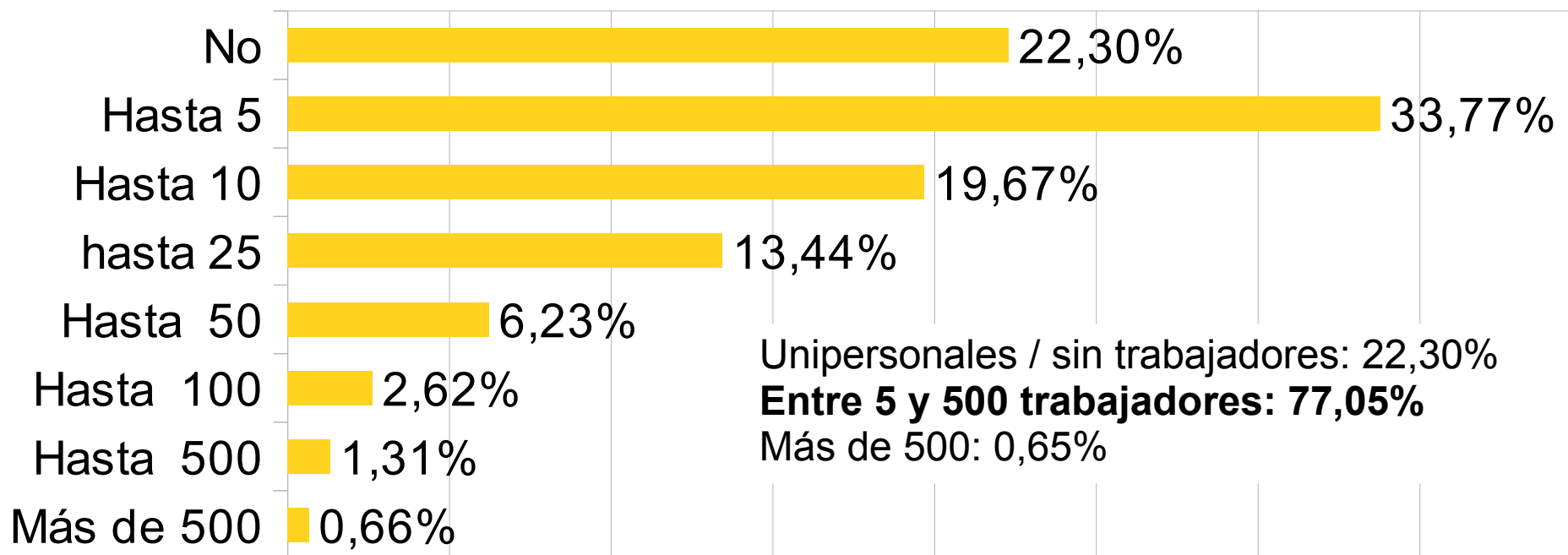


## Nivel de estudios



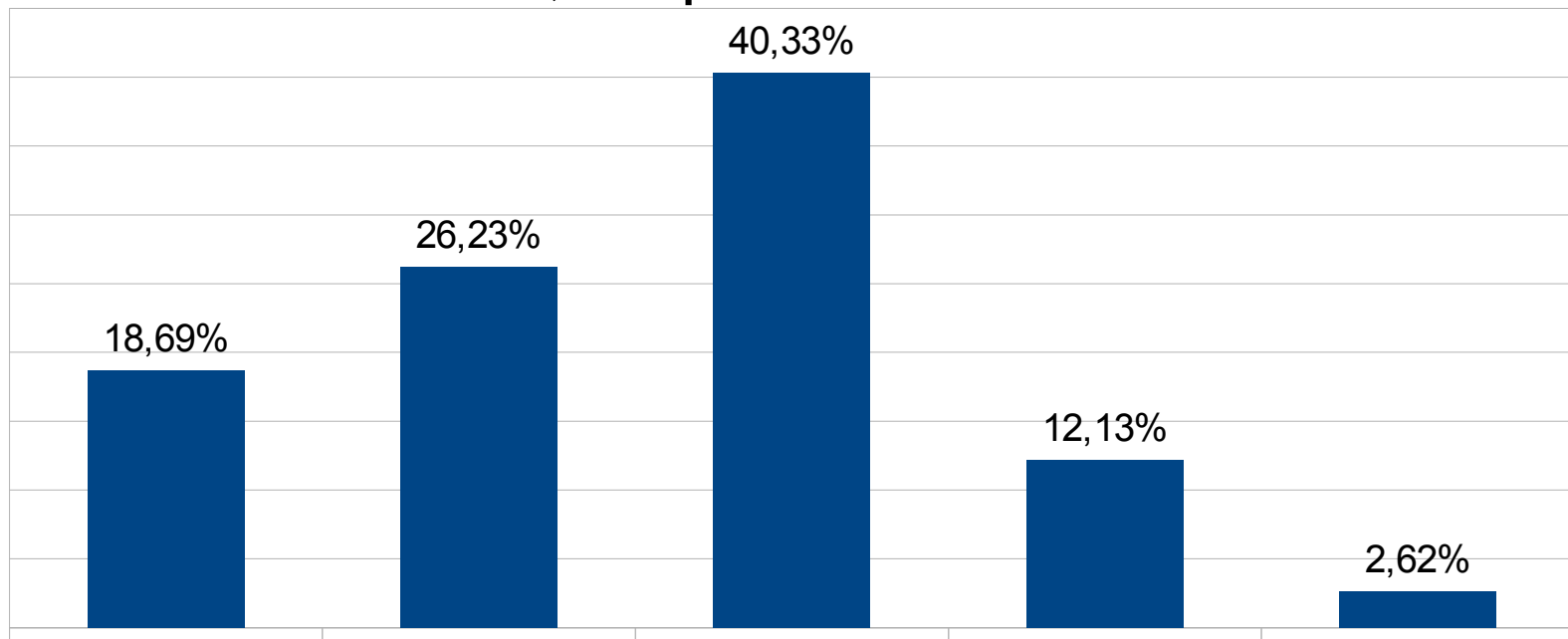
# Cantidad de trabajadores/empresa

¿Cuántos trabajadores se desempeñan en su empresa o cooperativa?



# Desempeño comparativo

¿Cómo evaluaría el desempeño de su emprendimiento en el 1T del 2018, respecto del 4T del 2017?

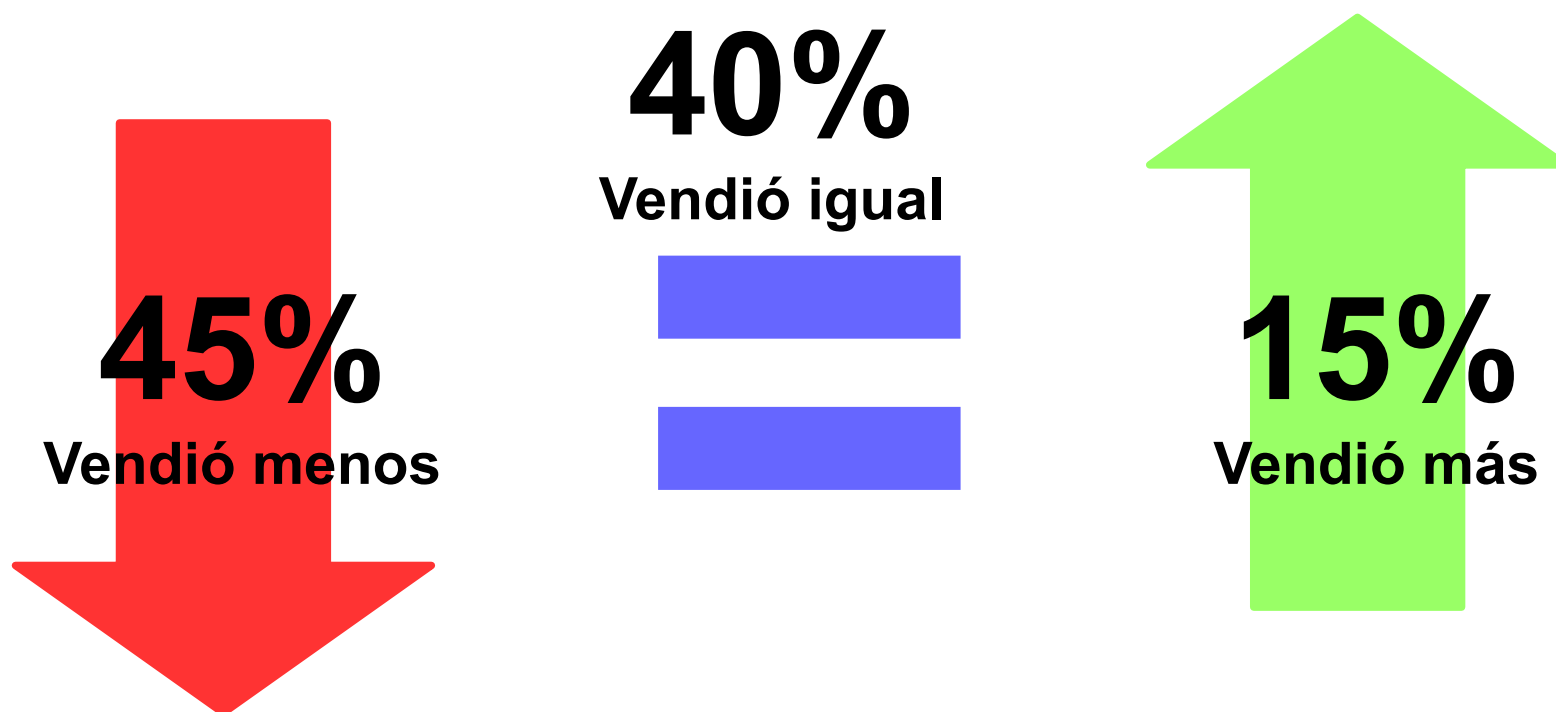


Muy Malo - Ventas con caídas mayores al 30%

Regular - Ventas entre -10 y +10%

Muy Bueno - Ventas mayores al 30%

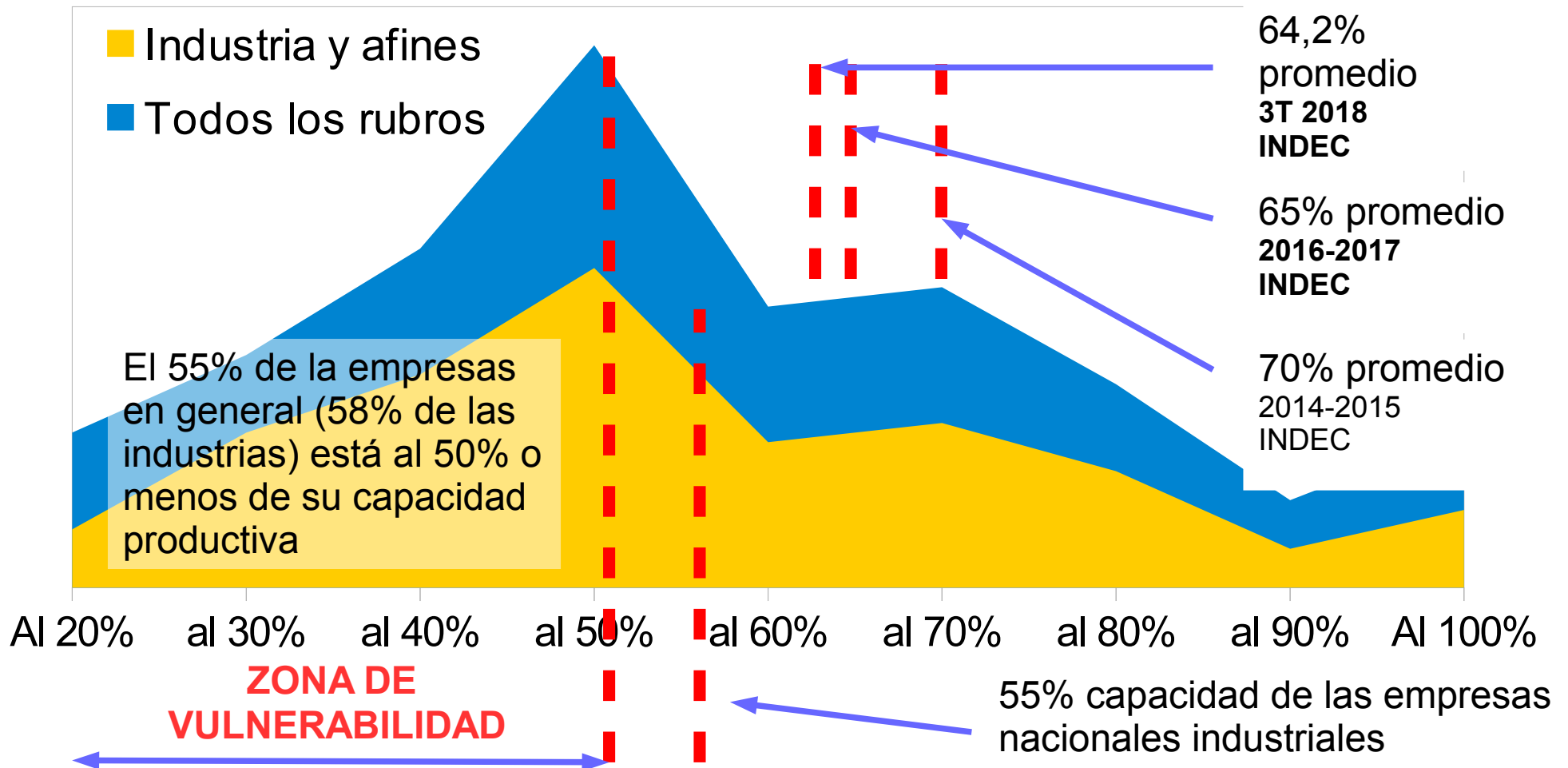
# Desempeño evolución



Un 45% de las empresas tiene caídas de ventas mayores al 10%. Un 40% oscila entre más o menos 10% de ventas y solo un 15% ha tenido un crecimiento de las ventas superiores al 10% en el primer trimestre del 2018

# Capacidad utilizada Empresas empleadoras

¿A que nivel de capacidad productiva ha operado en el primer trimestre del 2018?



# Capacidad utilizada Vulnerabilidad – Industrias

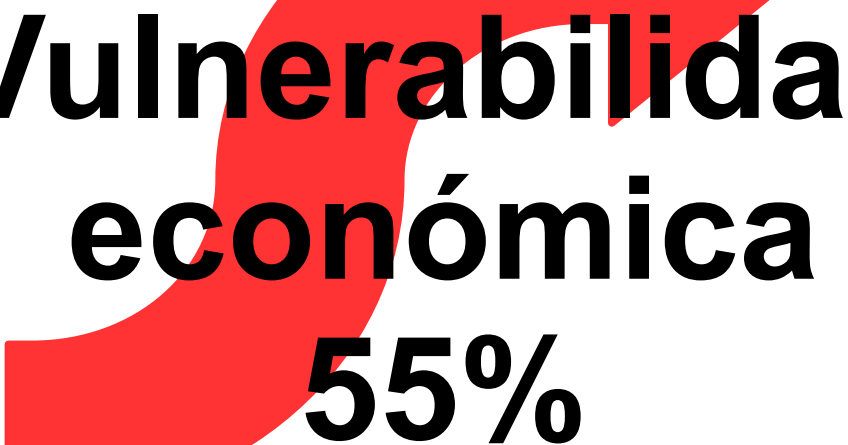
¿A que nivel de capacidad productiva ha operado en el	¿Cuántos trabajadores se desempeñan en su empresa?							Total Resultado
	Hasta 5	Hasta 10	hasta 25	Hasta 50	Hasta 100	Hasta 500	Más de 500	
Al 20%	1	5						6
al 30%	7	3	5	1				16
al 40%	9	6	4	3				22
al 50%	13	6	9	5				33
al 60%	2	5	3	1	2		2	15
al 70%		7	3	5	1	1		17
al 80%	4	2	2	2	1	1		12
al 90%	1	1	2					4
Al 100%	1	4	1	1	1			8
<b>Total Resultado</b>	<b>38</b>	<b>39</b>	<b>29</b>	<b>18</b>	<b>5</b>	<b>2</b>	<b>2</b>	<b>133</b>

Si bien el INDEC informa que el nivel de la capacidad industrial utilizada es del 64,4% según el relevamiento de ENAC para empresas nacionales industriales el nivel promedio alcanza un 55% reduciéndose un 5% respecto del trimestre anterior..

**Respecto del nivel de vulnerabilidad 6 de cada 10 empresas nacionales industriales está al 50% o menos de su capacidad, aumentando un 20% respecto del trimestre anterior. Las empresas que están en esta área de riesgo tienen menos de 50 trabajadores y son las más afectadas por la suba de los costos de los servicios públicos (energía, gas, agua, combustible) #EfectoTENZA.**



## **Capacidad utilizada Empresas empleadoras**



**Vulnerabilidad  
económica  
55%**

Las empresas que están al 50% o menos de su capacidad productiva aumentaron del 40% en el 4T2018 al 55% en el 1T2018

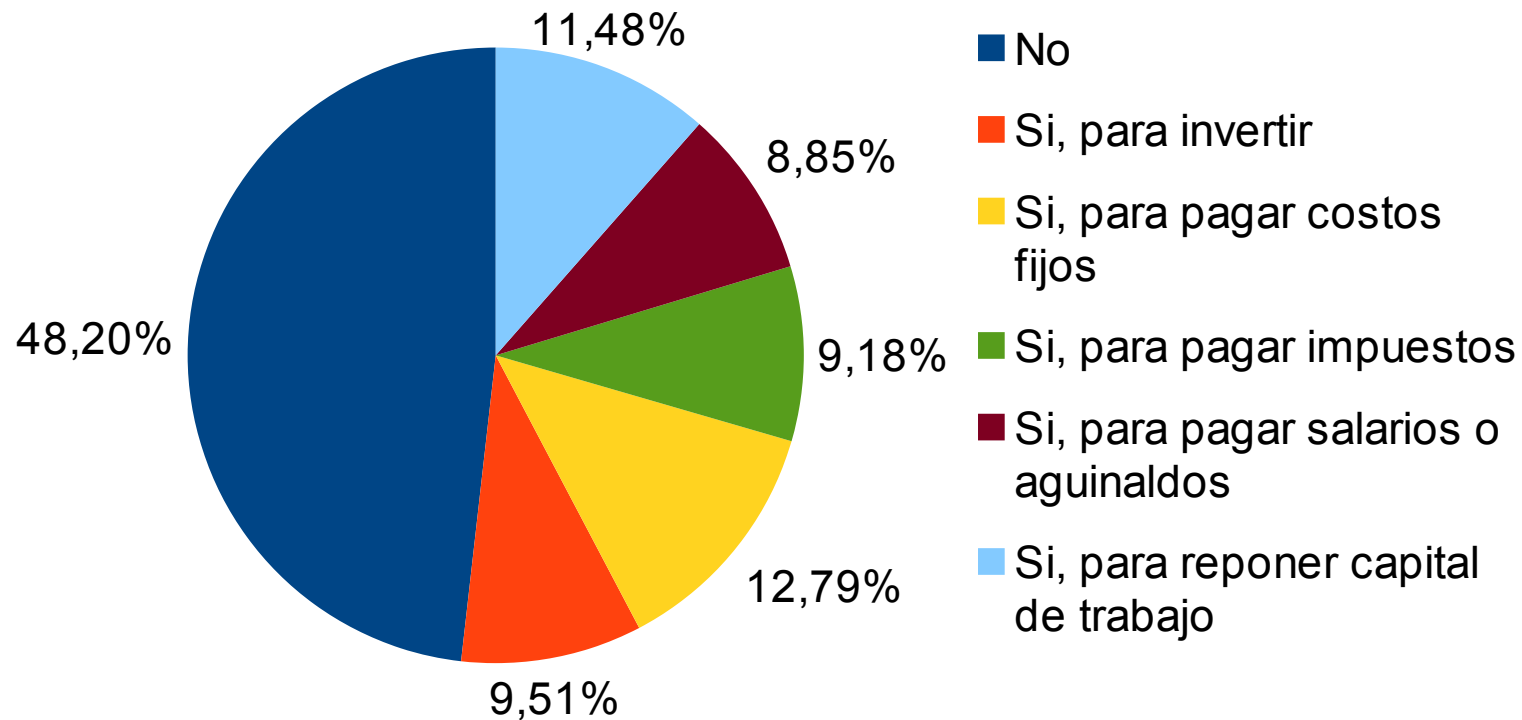


**Capacidad  
Industrial  
Utilizada  
55%**

La capacidad industrial utilizada de las empresas industriales pymes se redujo Del 60% en el 4T2018 al 55% en el 1T2018

# Endeudamiento Privado

¿Usted ha tenido que endeudarse durante el primer trimestre del 2018?



Para inversión: 9,51%

**Para Gasto Corriente: 30,82%**

Para recomponer capital de trabajo: 11,49%